

학교생활 적응을 돕는 심리검사

**DCAC** DEMOCRATIC  
CITIZEN  
APTATION  
CAPABILITY

DCAC 민주시민·적응역량검사

### 담당교사용 결과 보고서

학 교	문곡초등학교
학 년 반	5학년
검 사 일	2018년 3월 20일

# 검사소개

## DCAC 민주시민·적응역량검사

최근 교육현장의 패러다임은 시대적 요구에 따른 학생들의 학교적응을 돕기 위한 다양한 교육연구가 진행되고 있습니다. 뿐만 아니라 민주시민교육의 필요성이 대두되면서 학생들의 민주시민역량을 강화하기 위한 학교교육과정 재구성 및 교실수업 개선 등의 노력을 하고 있습니다.

이에 본 검사는 일상생활 및 학교생활에서 나타나는 학생들의 민주시민(인성)·정서·행동의 역량을 알아보기 위해 개발된 검사입니다. 학교현장의 활용성에 초점을 두어 개인의 자율과 더불어 나눔, 글로벌 공헌의 정도와 학생들의 우울·불안·품행 등 정서적 어려움을 측정하여 민주시민(인성) 및 적응역량 개발에 도움을 주기 위함입니다.

그동안 많은 시간과 교육적 노력으로 인성교육을 진행함에도 불구하고 학업성취 중심의 학교교육의 구조적·제도적 개혁에서 벗어나지 못하고 있습니다. 이에 학교·학부모·학생들의 민주인식개혁에 초점을 두는 실천적·체험적 민주시민교육에 대한 공동체의 노력이 시작되어야 할 때입니다.

따라서 본 검사는 전통적 인성교육에서 벗어나 시대가 요구하는 민주시민소양과 급변하고 다변화하는 사회에 적응할 수 있는 역량을 측정하여 적응하고 발전하는 출발점의 기회를 제공할 수 있습니다.

## DCAC 민주시민·적응역량검사 척도

### 척도

반응일관성	문항내용이 유사하거나, 문항간 상관이 높은 문항에서 같은 방향으로 응답하는 정도
연속동일반응	연속 10개 이상의 동일한 반응을 한 경우
무응답	무응답이 3개 이상인 경우 신뢰도가 의심되므로 해석시 유의
L척도	사회적으로 자신의 모습을 좋게 보이려고 고의적으로 부정하는 방어적 척도

### 참고 지표

민주시민역량지수	개인의 자율, 더불어 나눔, 글로벌 공헌을 종합하여 나타낸 지수
적응역량지수	학업, 대인관계, 정서행동을 종합하여 나타낸 지수

### 민주시민역량 특성

자율	자기 자신에 대한 이해 정도. 하위 역량 - 자기존중, 자기조절, 책임, 정직역량.
나눔	온전한 관계 지향 정도. 하위 역량 - 협동, 공감, 배려.
공헌	자신의 잠재력을 발휘하여 타인을 돕는 정도. 하위 역량 - 지역, 공동체, 정의.

### 적응역량 특성

학업	학습에 대한 어려움을 극복하고 적극적으로 참여하는 정도. 하위 역량 - 목표, 탐구, 참여.
대인	타인에 대한 신뢰감, 관계의 만족 정도. 하위 역량 - 부모, 친구, 교사.
정서·행동	감정과 행동의 안정적인 적응 정도. 하위 역량 - 우울, 불안, 품행.

## DCAC 5학년 전체 결과표

### DCAC 5학년 반별 역량 전체 현황

역량	민주시민역량												적응역량												
	자율				나눔				공헌				학업			대인			정서·행동						
	평균	자기 존중	자기 조절	책임	정직	평균	협동	공감	배려	평균	지역	공동체	정의	평균	목표	탐구	참여	평균	부모	친구	교사	평균	우울	불안	품행
1반	60.7	57.5	70.0	57.5	55.0	56.7	45.0	55.0	70.0	75.2	65.0	70.0	85.0	75.2	65.0	70.0	85.0	75.2	65.0	70.0	85.0	75.2	65.0	70.0	85.0
2반	70.0	50.0	55.0	72.0	58.0	56.0	48.0	60.0	65.0	76.0	68.0	72.0	89.0	74.0	66.0	74.0	84.0	77.0	82.0	76.0	80.0	79.0	60.0	65.0	80.0
3반	61.0	58.0	71.0	57.0	54.0	59.0	66.0	72.0	72.0	60.0	62.0	69.0	49.0	74.0	52.0	68.0	84.0	78.0	68.0	74.0	81.0	79.0	68.0	74.0	89.0
4반	60.0	58.0	74.0	51.0	58.0	56.0	71.0	60.0	74.0	74.0	74.0	74.0	74.0	84.0	80.0	88.0	77.0	75.0	60.0	74.0	77.0	55.0	41.0	68.0	49.0
전체	62.9	55.9	67.5	59.4	56.3	56.9	57.5	61.8	70.3	71.3	67.3	71.3	74.3	76.8	65.8	75.0	82.5	76.3	68.8	73.5	80.8	72.0	58.5	69.3	75.8

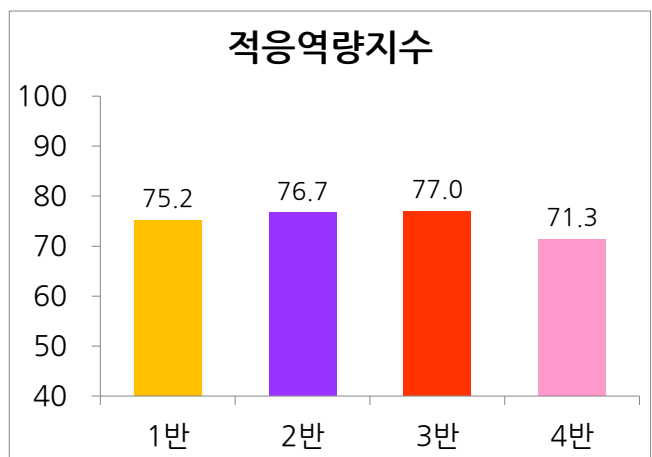
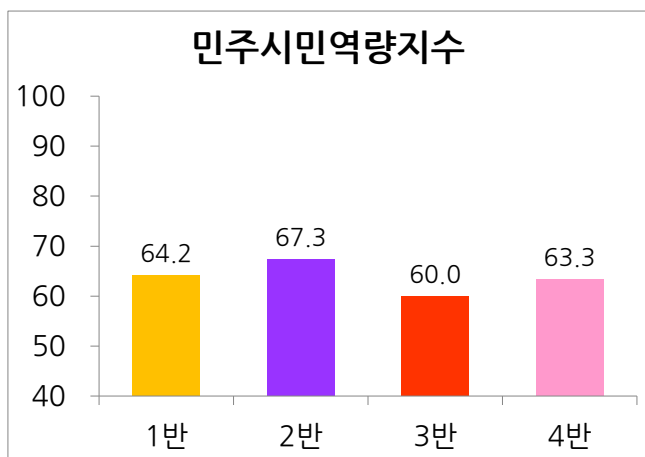
### DCAC 5학년 반별 역량지수 현황

	1반	2반	3반	4반	전체
민주시민역량	64.2	67.3	60.0	63.3	63.7

※ 민주시민역량 : 개인의 자율, 더불어 나눔, 글로벌 공헌을 종합하여 나타낸 지수

	1반	2반	3반	4반	전체
적응역량	75.2	76.7	77.0	71.3	75.0

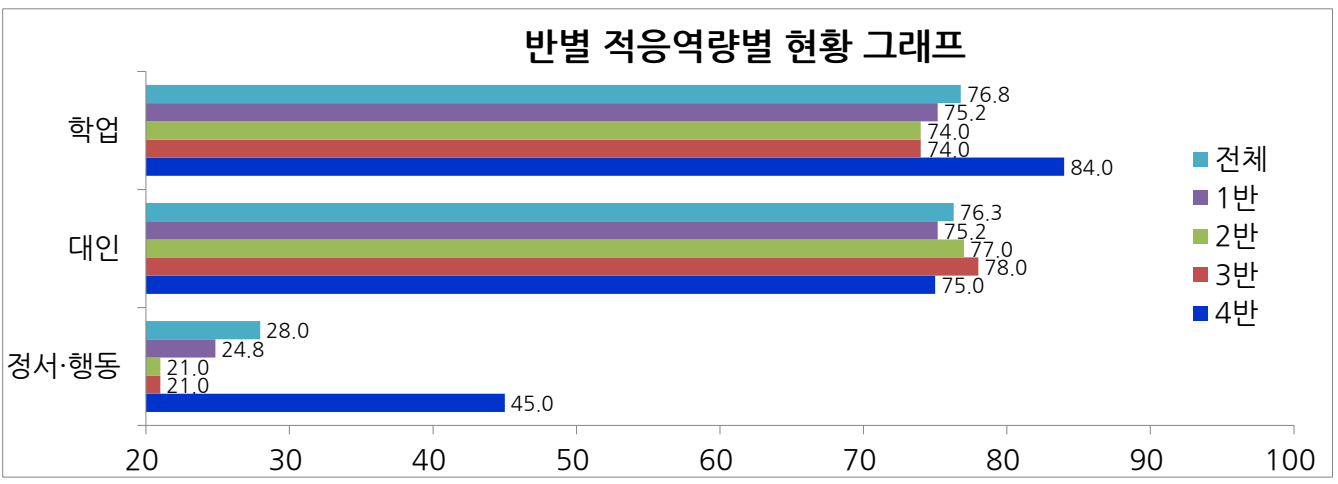
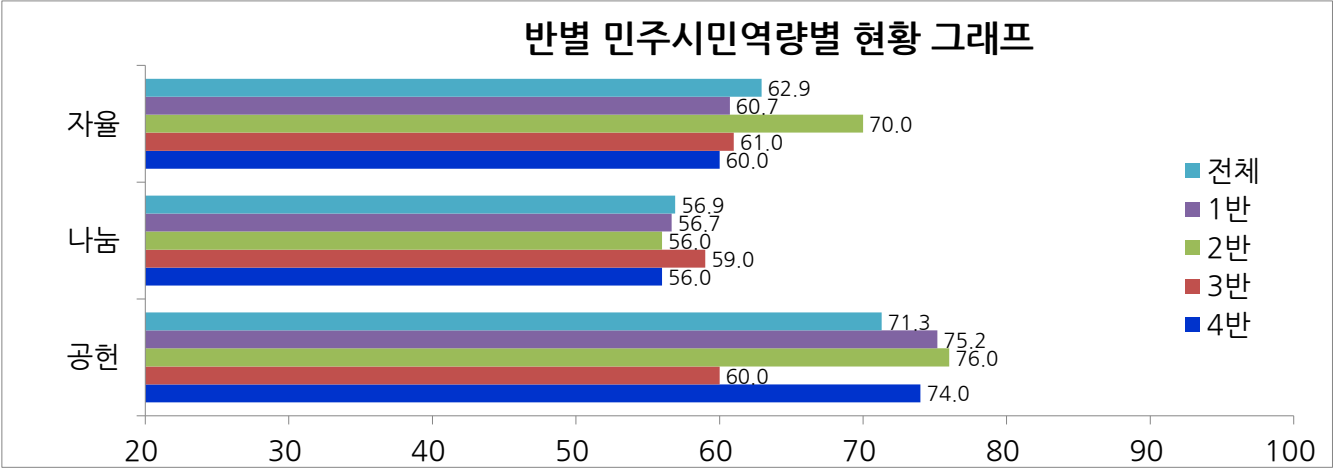
※ 적응역량 : 학업, 대인관계, 정서행동을 종합하여 나타낸 지수



**DCAC 5학년 전체 결과표**

**DCAC 5학년 역량별 현황**

역량 반	민주시민역량			적응역량		
	자율	나눔	공헌	학업	대인	정서·행동
1반	60.7	56.7	75.2	75.2	75.2	24.8
2반	70.0	56.0	76.0	74.0	77.0	21.0
3반	61.0	59.0	60.0	74.0	78.0	21.0
4반	60.0	56.0	74.0	84.0	75.0	45.0
전체	62.9	56.9	71.3	76.8	76.3	28.0



## DCAC 5학년 전체 결과표

### 역량향상이 필요한 학생 수

역량		요인	1반	2반	3반	4반	전체
민주 시민 역량	자율	자기 존중	0	1	0	4	5
		자기 조절	2	0	1	3	6
		책임	1	0	0	5	6
		정직	0	1	1	3	5
		계	3	2	2	15	22

역량		요인	1반	2반	3반	4반	전체
민주 시민 역량	나눔	협동	0	1	4	6	11
		공감	2	1	1	5	9
		배려	0	0	3	1	4
		계	2	2	8	12	24

역량		요인	1반	2반	3반	4반	전체
민주 시민 역량	공헌	지역 공헌	0	0	2	5	7
		공동체 의식	2	1	2	5	10
		정의	0	0	0	1	1
		계	2	1	4	11	18

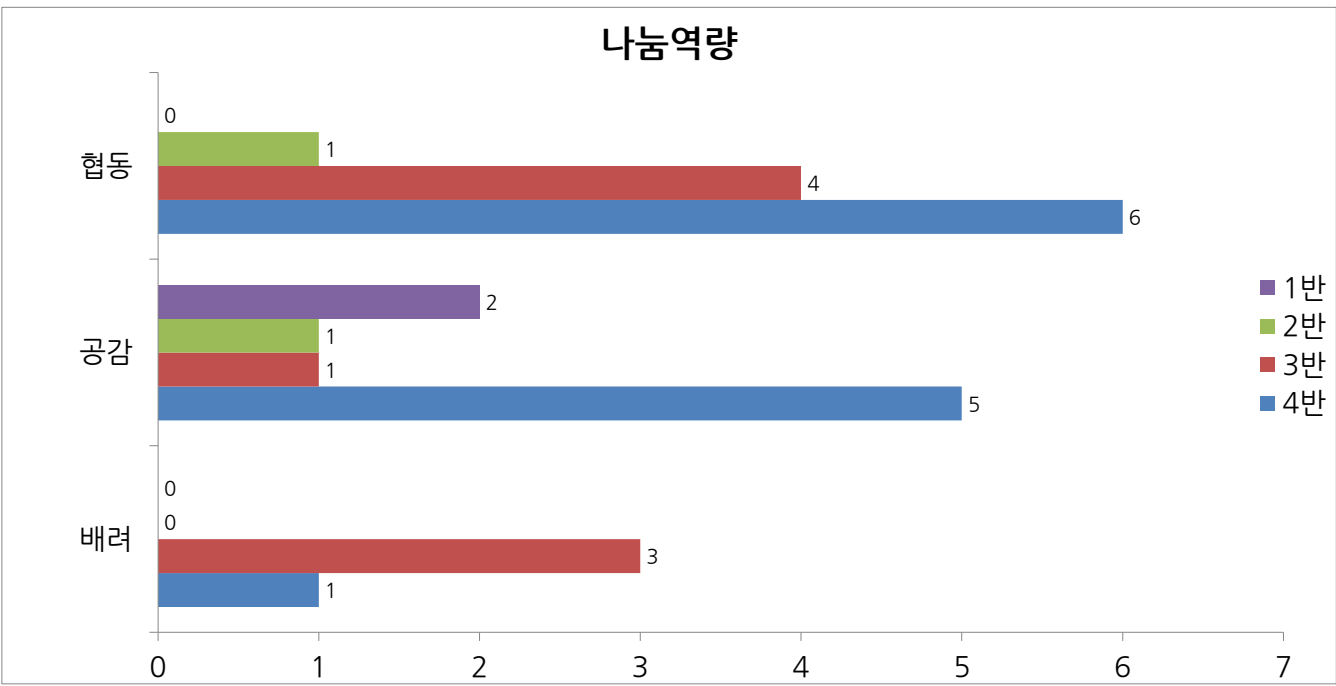
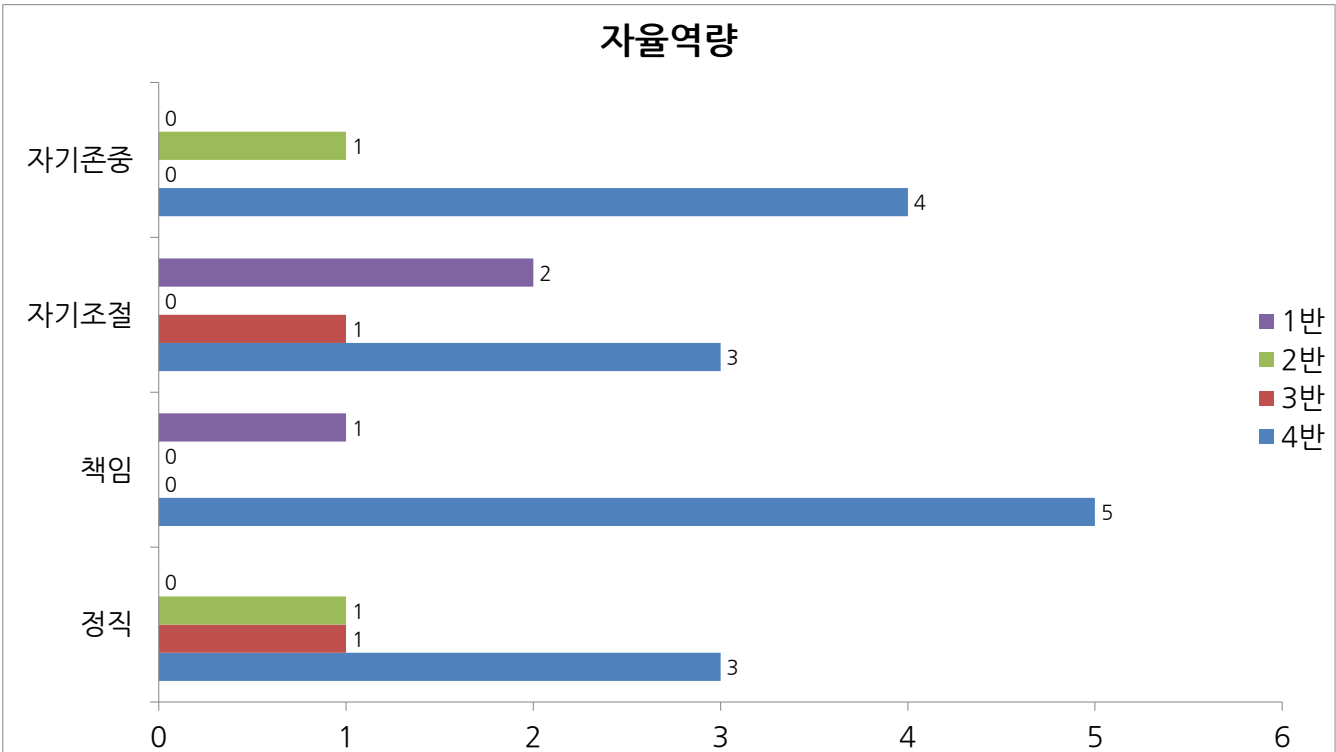
역량		요인	1반	2반	3반	4반	전체
적응 역량	학업	목표	1	1	1	3	6
		탐구	2	0	2	5	9
		참여	1	0	0	2	3
		계	4	1	3	10	18

역량		요인	1반	2반	3반	4반	전체
적응 역량	대인	부모 지지	1	1	1	2	5
		친구 지지	3	1	2	3	9
		교사 지지	0	0	3	2	5
		계	4	2	6	7	19

역량		요인	1반	2반	3반	4반	전체
적응 역량	정서 · 행동	우울	1	2	0	0	3
		불안	1	2	0	0	3
		품행 지도	9	12	15	5	41
		계	11	16	15	5	47

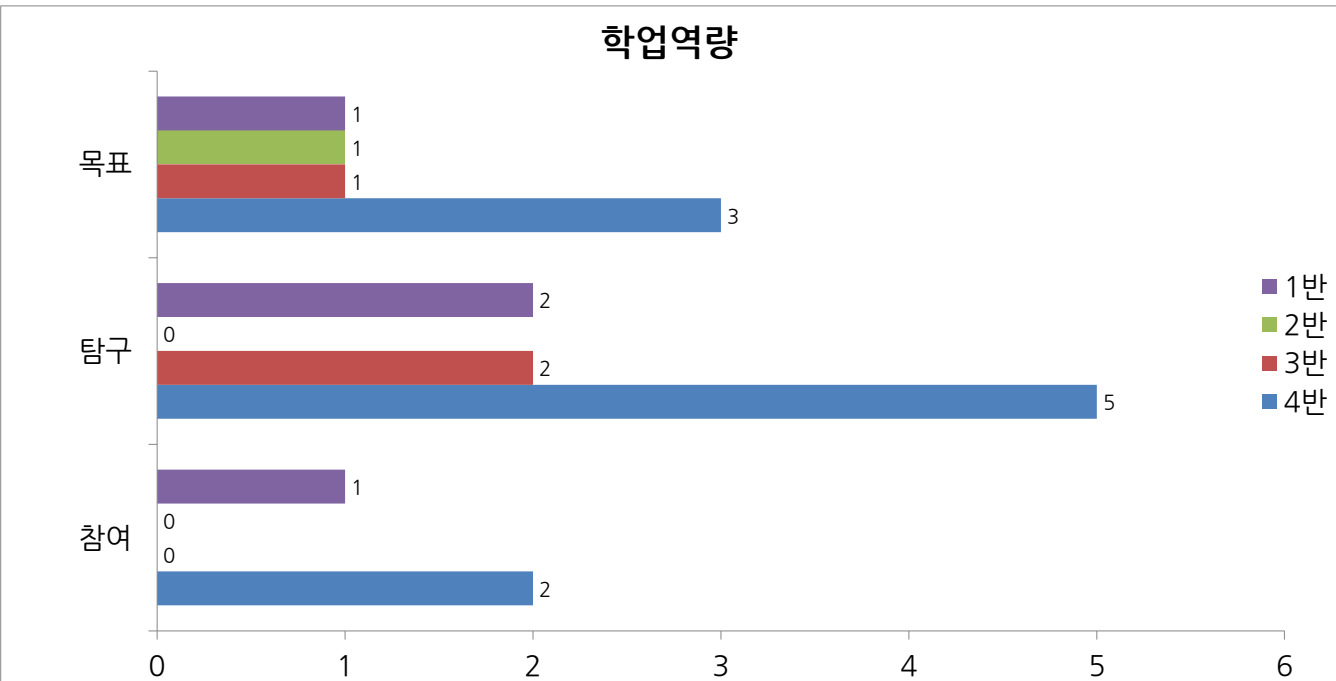
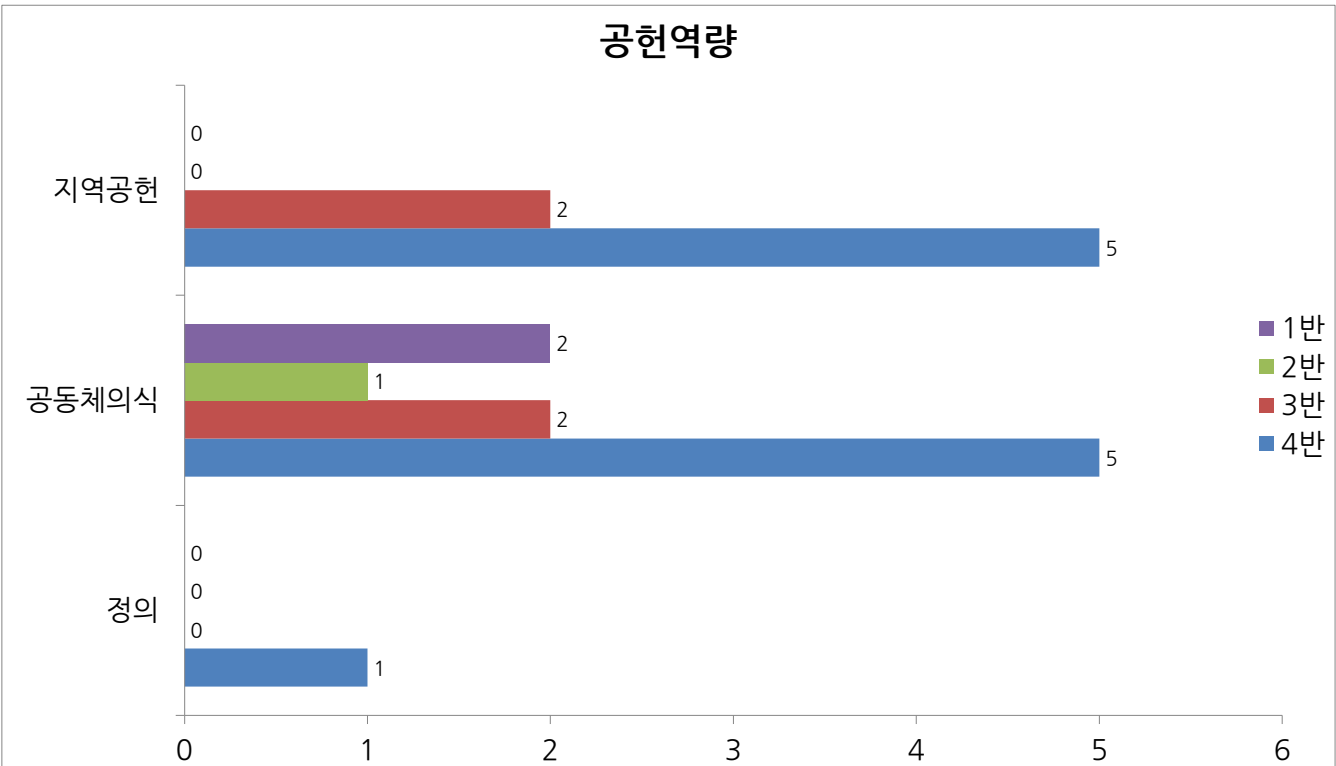
**DCAC 5학년 전체 결과표**

**역량향상이 필요한 반별 학생수 현황 그래프**



**DCAC 5학년 전체 결과표**

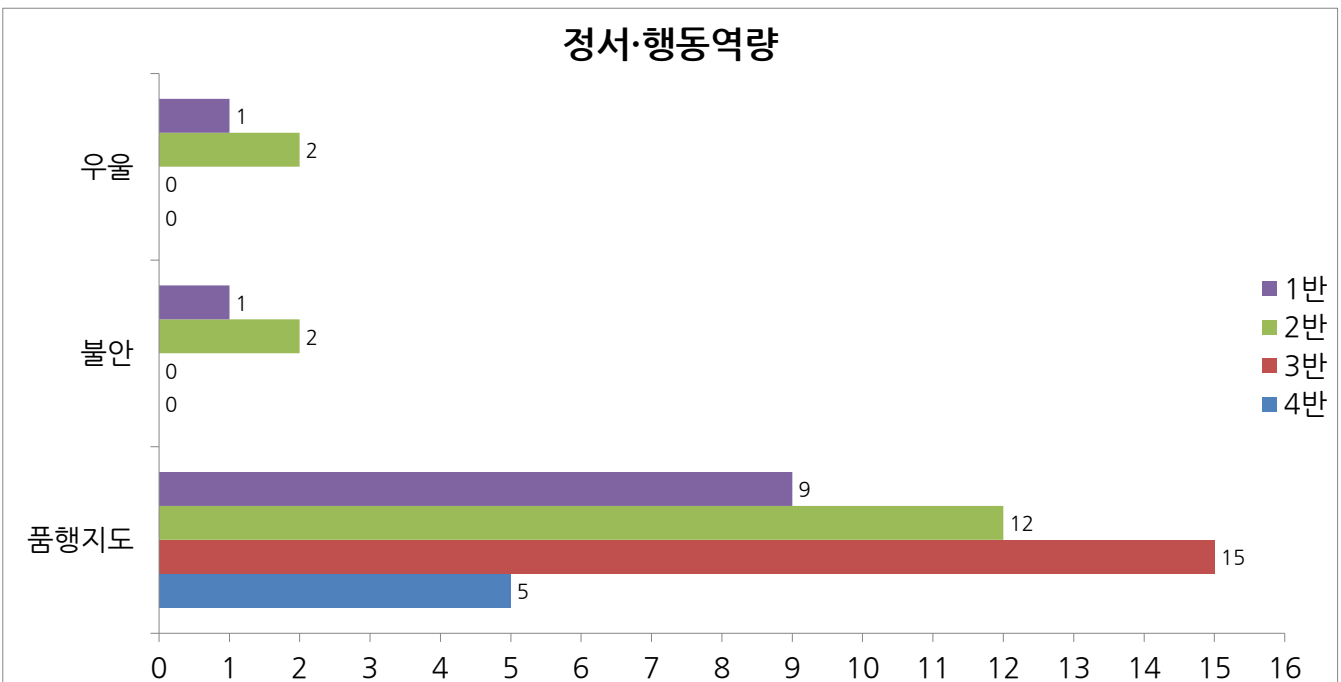
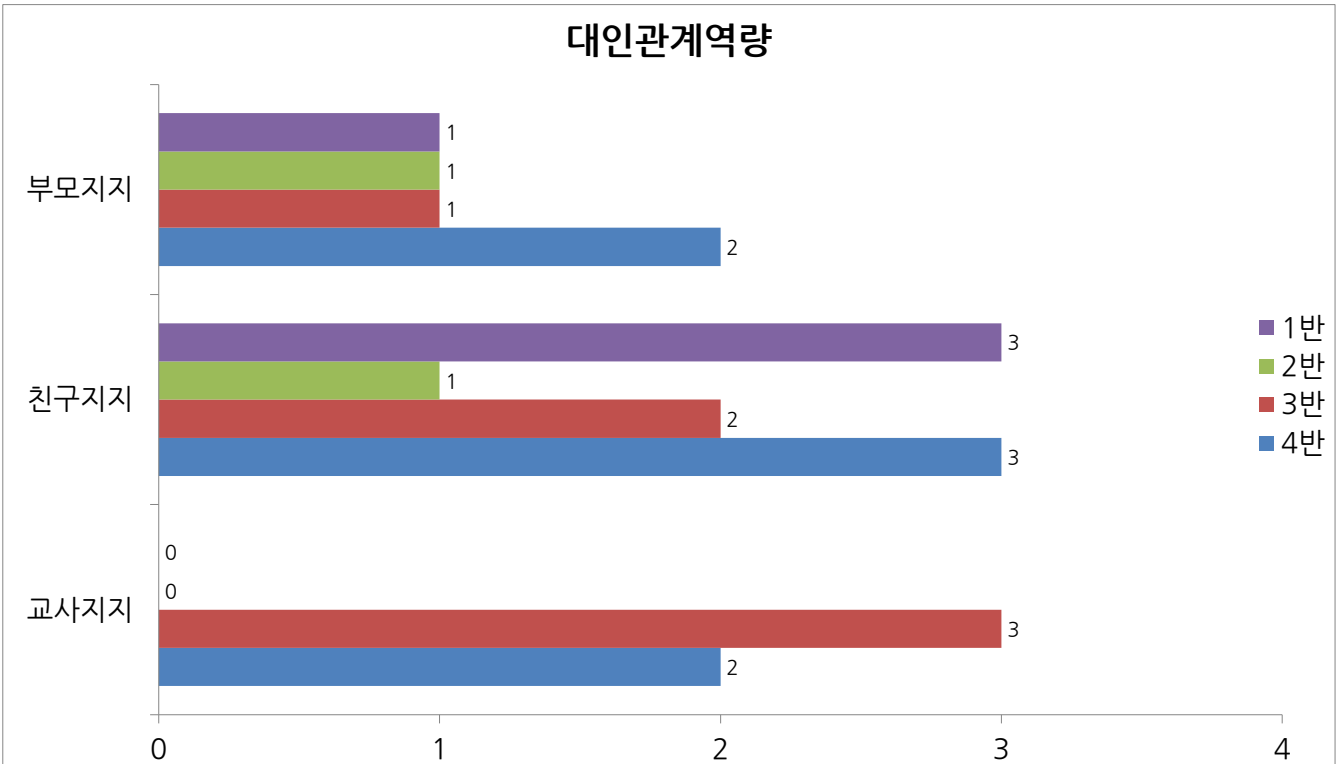
**역량향상이 필요한 반별 학생수 현황 그래프**





**DCAC 5학년 전체 결과표**

**역량향상이 필요한 반별 학생수 현황 그래프**



## DCAC 5학년 전체 결과표

### 역량향상이 필요한 반별 학생 명단

1반

역량		요인	수	학 생 명 단
민주 시민 역량	자율	자기 존 중	0	
		자기 조 절	2	이가희,이승현,
		책 임	1	김시은,
		정 직	0	
	나눔	협 동	0	
		공 감	2	라다인,이민하,
		배 려	0	
	공헌	지 역공 헌	0	
		공 동 체 의 식	2	서호현,안나현,
정 의		0		
적응 역량	학업	목 표	1	안민주,
		탐 구	2	심규황,안서윤,
		참 여	1	손지현,
	대인	부 모 지 지	1	안민주,
		친 구 지 지	3	손창락,안민주,이가희,
		교 사 지 지	0	
	정서 · 행동	우 울	1	김지원,
		불 안	1	손지현,
		품 행 지 도	9	권주은,김민기,손지현,이가희,황윤서,이은희,이주원,정교진,정성현,

## DCAC 5학년 전체 결과표

### 역량향상이 필요한 반별 학생 명단

2반

역량		요인	수	학 생 명 단
민주 시민 역량	자율	자기 존중	1	우수현,
		자기 조절	0	
		책임	0	
		정직	1	이주원,
	나눔	협동	1	장윤희,
		공감	1	성하린,
		배려	0	
	공헌	지역공헌	0	
		공동체의식	1	오유진,
정의		0		
적응 역량	학업	목표	1	이은희,
		탐구	0	
		참여	0	
	대인	부모지지	1	이주원,
		친구지지	1	전승민,
		교사지지	0	
	정서 · 행동	우울	2	안선빈,한정훈,
		불안	2	우수현,표우주,
		품행지도	12	현재권,김나연,김버리,김승윤,김종욱,남겸손,문서호,박기용,박성진,박소연,이가은,이경식,

## DCAC 5학년 전체 결과표

### 역량향상이 필요한 반별 학생 명단

3반

역량		요인	수	학 생 명 단
민주 시민 역량	자율	자기 존중	0	
		자기 조절	1	이가은,
		책임	0	
		정직	1	이영민,
	나눔	협동	4	이경식, 이재민, 정다혜, 조수환,
		공감	1	이경식,
		배려	3	문서호, 박송현, 이영민,
	공헌	지역공헌	2	박기용, 이가은,
		공동체의식	2	문서호, 엄태욱,
정의		0		
적응 역량	학업	목표	1	이유진,
		탐구	2	장재혁, 정다혜,
		참여	0	
	대인	부모 지지	1	이재민,
		친구 지지	2	양동근, 제해민,
		교사 지지	3	이경식, 이유진, 장재혁,
	정서· 행동	우울	0	
		불안	0	
		품행 지도	15	정다혜, 제해민, 조수환, 최김유빈, 최서윤, 심재현, 안나현, 안민주, 안서윤, 이가희, 이민하, 이승현, 이현렬, 한혜주, 황신웅,

## DCAC 5학년 전체 결과표

### 역량향상이 필요한 반별 학생 명단

#### 4반

역량		요인	수	학 생 명 단
민주 시민 역량	자율	자기 존중	4	라다인,서호현,손창락,심재현,
		자기 조절	3	안민주,이민하,장진혁,
		책임	5	안나현,안서윤,이민하,이현렬,정유찬,
		정직	3	심재현,이민하,장진혁,
	나눔	협동	6	손지현,손창락,심재현,이민하,정유찬,조영광,
		공감	5	손지현,심재현,안서윤,이민하,조영광,
		배려	1	손지현,
	공헌	지역공헌	5	손창락,심재현,안민주,안서윤,이승현,
		공동체 의식	5	안민주,이민하,이현렬,정유찬,조영광,
정의		1	이민하,	
적응 역량	학업	목표	3	백서원,손창락,이승현,
		탐구	5	백서원,안나현,안서윤,이현렬,정유찬,
		참여	2	백서원,정유찬,
	대인	부모 지지	2	서호현,심재현,
		친구 지지	3	손창락,심재현,안민주,
		교사 지지	2	심재현,이승현,
	정서 · 행동	우울	0	
		불안	0	
		품행 지도	5	#REF!